



**GRAND  
VITARA  
2017**





### **1. Faros de halógeno**

Faros de halógeno con lupas de alta refracción. <sup>1,3</sup>

### **2. Parrilla deportiva**

Mezcla de deportividad y elegancia, con líneas cuadradas y más tradicionales con detalles en cromo. <sup>1,2,3</sup>

### **3. Quemacocos**

Eléctrico y de 3 posiciones, para que sientas la libertad siempre que estés a bordo. <sup>1,2,3</sup>

# **DISEÑO**

#### 4. Rines de 18"

Para que recorras el camino que quieras con la altura necesaria.

#### 5. Línea robusta

Siente la velocidad y el aerodinamismo de la camioneta con su diseño elegante e imponente línea.

#### Rendimientos de combustible

**GLS/S:** automática 4vel. 11.9 km/Lt.

**4X4:** automática 4vel. 11.4 km/Lt.

# RENDIMIENTO

#### Colores exteriores



Blanco Perlado <sup>1,3</sup>



Plata Metálico <sup>1,2</sup>



Bronce <sup>1,2</sup>



Quasar <sup>1</sup>



Plata Especial <sup>3</sup>

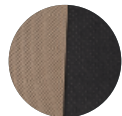


Tabaco <sup>1,2</sup>

#### Colores interiores



Piel Beige <sup>1,2</sup>



Gamuza / Tela Bitono y costuras <sup>3</sup>



## 1. Pantalla táctil a color de 7" con Apple CarPlay®

CarPlay® es una plataforma que permite a los usuarios controlar Siri a través de comandos de voz, hacer y responder llamadas telefónicas, además de navegar a través de Apple Maps (no incluye navegador).<sup>2,3</sup>

## 2. Controles al volante

Podrás tener el control de la música, todo sin distracciones.<sup>1,2,3</sup>

## 3. Espejos laterales eléctricos

Espejos laterales con luz direccional integrada.<sup>1,2,3</sup>

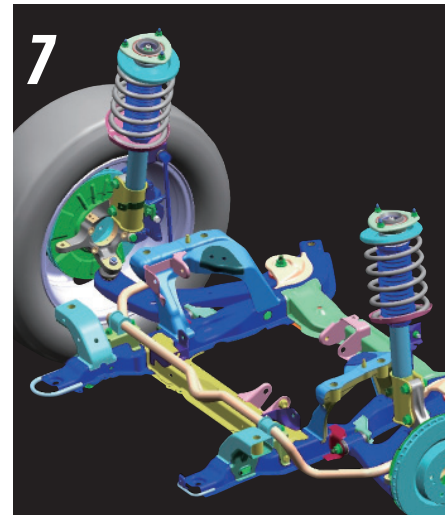
## 4. Sistema 4x4

Auténtico sistema de tracción en las 4 ruedas con caja reductora. Tu Grand Vitara siempre está lista para cualquier desafío.<sup>3</sup>

Versión GLS<sup>1</sup>/Versión 4X4<sup>2</sup>/Versión Especial<sup>3</sup>

# EQUIPO





### **5. Bolsas de aire**

6 bolsas de aire para maximizar la seguridad de la camioneta desde cualquier punto.

### **6. ESP® (Programa Electrónico de Estabilidad)**

Te ayuda a disminuir el derrape lateral del vehículo. Siempre tendrás el control de tu camino.

### **7. Suspensión Multilink**

Con múltiples brazos para hacer tu camino más placentero.

### **8. Frenos de disco ventilados con sistema ABS**

Sistema de frenado que ayuda a tener mejor control, aumentando la seguridad para evitar un impacto.

# SEGURIDAD

## 1. Biseles

Elegante diseño de interiores con biseles en color champagne.

## 2. Spoiler

El nuevo spoiler añade un toque deportivo a su diseño elegante y robusto.

## 3. Parrilla cromada

Moderna e imponente parrilla de color negro.

## 4. Interiores

Asientos bitono tapizados en gamuza / tela color champagne.

# EDICIÓN ESPECIAL





### **1. Rack de carga y portabicicletas**

Para que puedas llevar cosas extra sin comprometer el espacio interior.

### **2. Charola deslizante**

Útil para guardar revistas, documentos, mapas y tenerlos siempre a la mano.

### **3. Spoiler**

Detalle distintivo para darle una apariencia deportiva.

### **4. Tapete para área de carga**

Ayuda a mantener siempre limpia y ordenada el área, para que lleves lo que quieras.

**Nota:** todos los accesorios se venden por separado, para mayor información consulta a tu asesor Suzuki.

# ACCESORIOS

GRAND VITARA	GLS	4X4	S
Carrocería: SUV 5 puertas.	S	S	S
Número de pasajeros: 5.	S	S	S
Sistema de tracción: 4x2.	S	N	S
Sistema de tracción: 4x4 con caja reductora.	N	S	N
Tracción: trasera.	S	N	S
Transmisión: automática de 4 velocidades.	S	S	S

AUDIO	GLS	4X4	S
Bocinas:			
- Medios (x4).	S	S	S
- Tweeters (x2).	S	S	S
- Medio en consola central (x1).	S	S	S
Entrada USB compatible con iPod®.	S	S	S
Sistema de audio con pantalla touch a color de 7" (panel desmontable), AM/FM/CD/MP3/Bluetooth®/Apple CarPlay®/compatible con Android Auto**.	S	S	S

CONFORT	GLS	4X4	S
Aire acondicionado automático.	S	S	S
Cierre centralizado de seguro de puertas desde el control del conductor.	S	S	S
Control remoto para la liberación de seguros con destello de alarma óptica en luces intermitentes y función de pánico.	S	S	S
Controles de audio y velocidad crucero iluminados en el volante.	S	S	S
Dirección hidráulica.	S	S	S
Elevadores eléctricos de cristales.	S	S	S
Filtro para polen.	S	S	S
Quemacocos.	S	S	S
Reconocimiento de voz.	S	S	S
Seguros y espejos eléctricos.	S	S	S
Sistema de apertura y arranque sin llave Keyless Push Start®.	S	S	S
Tomacorriente de 12V en área de equipaje (x1) y en consola central (x2).	S	S	S

EXTERIOR	GLS	4X4	S
Aspersores para lavado de faros.	N	S	N
Cristales de puertas delanteras entintados en tono verde.	S	S	S
Cristales de puertas traseras y área de carga polarizados.	S	S	S
Espejos laterales con ajuste eléctrico.	S	S	S
Espejos laterales con calefacción.	S	S	S
Faros delanteros de niebla.	S	S	S
Faros de halógeno con lupa y multirreflector.	S	N	S
Faros de xenón con lupa.	N	S	N
Limpiaparabrisas:			
- Delantero de 2 velocidades y sistema variable intermitente con 3 velocidades y aspersores de lavado.	S	S	S
- Trasero intermitente con aspersor de lavado.	S	S	S
Espejos retrovisores con luces direccionales integradas.	S	S	S
Manijas exteriores de puertas al color de la carrocería.	S	S	S
Parrilla en color negro.	N	N	S
Rieles de carga en toldo.	S	S	S
Rieles de carga en toldo color plata.	N	N	S
Sistema automático de ajuste de altura para faros.	N	S	N
Sistema manual de ajuste de altura para faros.	S	N	S
Spoiler trasero.	N	N	S

INTERIOR	GLS	4X4	S
Apertura remota de tapa de combustible desde el interior del auto.	S	S	S
Asidera superior:			
- Lado del conductor (x1).	S	S	S
- Lado del pasajero frontal (x1).	S	S	S
- Trasera (x2).	S	S	S



twitter.com/Suzuki\_mex



facebook.com/SuzukiAutosMexico



instagram.com/Suzuki\_mex

**Nota:** las especificaciones aplican para Grand Vitara 2017. \*Los valores de rendimiento de combustible indicados para estos modelos, convenido con las autoridades correspondientes, es el obtenido mediante **pruebas de ciclo combinado, en condiciones controladas de laboratorio que pueden no ser reproducibles ni obtenerse en condiciones y hábitos de manejo convencionales**, debido a factores climatológicos, de combustible, condiciones topográficas, entre otros. Para revisar los cambios de criterio de medición en el dato de rendimiento de combustible, visita [suzuki.com.mx/autos/rendimiento](http://suzuki.com.mx/autos/rendimiento)

Las fotos e imágenes exhibidas de nuestros autos y accesorios son solo ilustrativas y no representan necesariamente con exactitud el producto. Consulta disponibilidad, precio, términos y condiciones en nuestros concesionarios autorizados SUZUKI. Todos los datos, especificaciones e ilustraciones están basados en la última información disponible al tiempo de la publicación. Las especificaciones en unidades no métricas son aproximadas. \*Apple CarPlay® es compatible con iPhone (5, 5c, 5s, 6, 6 Plus, 6s, 6s Plus). Puede recibir comandos de voz a través de Siri. \*\*Android Auto es compatible con la mayoría de los Smartphones que incorporan Android 5.0 (Lollipop) o posteriores.

Asiento del conductor con ajuste de altura.	S	S	S
Asientos delanteros con ajuste de distancia e inclinación del respaldo.	S	S	S
Asientos delanteros con cabeceras ajustables y desmontables (x2).	S	S	S
Asientos traseros abatibles y plegables hacia el frente 60 / 40.	S	S	S
Asientos traseros con cabeceras ajustables y desmontables (x3).	S	S	S
Asientos traseros reclinables.	S	S	S
Biseles de bocinas en puertas en color plata.	S	S	N
Bolsas para revistas en respaldos de asientos delanteros.	S	S	S
Compartimento oculto en área de carga.	S	S	S
Consola central al piso con puerta deslizante y compartimento para objetos.	S	S	S
Consola central en simulación de madera (interior beige).	S	S	N
Consola central en simulación de madera oscura (interior negro).	S	S	N
Cubierta superior plegable en área de carga.	S	S	S
Descansabrazos central trasero con portavasos.	S	S	S
Descansabrazos con simulación de madera (int. beige).	S	S	N
Descansabrazos con simulación de madera oscura (interior negro).	S	S	N
Descansapié (conductor).	S	S	S
Desempeñador integrado en medallón.	S	S	S
Detalles en consola, puertas y volante en color champagne.	N	N	S
Espejo retrovisor con ajuste día / noche.	S	S	S
Ganchos en el área de equipaje (x4).	S	S	S
Ganchos para ropa integrados en las asas traseras superiores (x2).	S	S	S
Luz central de domo (3 pasos).	S	S	S
Luz de lectura de mapas al frente.	S	S	S
Luz para espacio de equipaje (2 pasos).	S	S	S
Luz trasera (3 pasos).	S	S	S
Manijas interiores de puertas con acabado en simulación de cromo (x4).	S	S	S
Portabotellas en puertas delanteras.	S	S	S
Portadocumentos en 5ta. puerta (x1) y área de carga (x1).	S	S	S
Portadocumentos en puertas delanteras y traseras.	S	S	S
Portavasos delantero (x2) y trasero (x2).	S	S	S
Terminado interior de puertas con inserción en piel sintética.	S	S	S
Vestiduras de gamuza / tela.	N	N	S
Vestiduras de piel.	S	S	N
Viseras con clip portadocumentos y con espejo de vanidad (x2).	S	S	S
Volante con ajuste de altura y forrado en piel.	S	S	S

#### MOTOR

Desplazamiento: 2,393 cc.
Dirección hidráulica de piñón y cremallera.
Disposición del motor: 4 en línea / longitudinal.
Potencia neta (HP@RPM): 163 HP@6,000 RPM.
Rendimiento de combustible: GLS / Especial: 11.9 km/lt* - 4x4: 11.4 km/lt* .
Suspensión delantera McPherson.
Suspensión trasera Multilink.
Tipo: 4 cilindros, 2.4 litros VVT y 16 válvulas.
Torque neto (LB-FT@RPM): 166 LB-FT@2,900 RPM.
Válvulas por cilindro: 4.

#### PANEL DE INSTRUMENTOS

	GLS	4X4	S
Advertencia de camino resbaloso por hielo.	S	S	S
Aplicaciones color plata en panel de instrumentos.	S	S	N
Aviso auditivo de luces encendidas y olvido de llaves.	S	S	S
Estimación de kilometraje con combustible en tanque.	S	S	S
Indicador 4x4 en funcionamiento.	N	S	N
Indicador de apertura de puertas.	S	S	S
Indicador de nivel bajo de combustible.	S	S	S

Indicador de posición de velocidad.	S	S	S
Indicador de temperatura exterior, rendimiento de combustible en tiempo real y promedio.	S	S	S
Tacómetro y velocímetro.	S	S	S

#### LLANTAS Y RINES

Llantas: 225/60 R18.
Llanta de refacción: 225/70 R16, rin de acero.
Rines: aluminio de 18".
Rines de aluminio en color Dark Silver: 18" (Special Edition).

#### SEGURIDAD

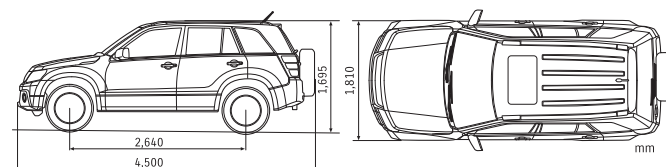
ABS (Sistema Antibloqueo de Frenos).
Anclaje en los asientos traseros Isofix® (x2).
Anclaje en los asientos traseros para silla de niños (x3).
Asistencia de frenado.
Barras laterales de protección de puertas.
Bolsas de aire frontales para conductor y pasajero (x2).
Bolsas de aire laterales en asientos delanteros (x2).
Bolsas de aire tipo cortina (x2).
Cinturones de seguridad delanteros de 3 puntos con ELR, pretensor, limitador de fuerza y ajuste de altura (x2).
Columna de dirección colapsable.
EBD (Distribución Electrónica de Fuerza de Frenado).
ESP® (Programa Electrónico de Estabilidad).
Estructura de protección lateral contra golpes en la cabeza.
Frenos de disco ventilados en las 4 ruedas.
Inmovilizador de encendido (sistema que corta el flujo de corriente y combustible).
Luz superior trasera de freno integrada en la 5ta. puerta.
Pedal de freno colapsable para protección del tobillo en caso de percarce.
Seguros para protección de niños en puertas traseras.

#### DIMENSIONES EXTERIORES

Altura total:	1,683 mm. - 1,695 mm.
Ancho de vía delantero:	1,540 mm.
Ancho de vía trasero:	1,570 mm.
Ancho total:	1,810 mm.
Distancia entre ejes:	2,640 mm.
Longitud total:	4,500 mm.

#### PESOS Y CAPACIDADES

Capacidad de arrastre (kit de arrastre con frenos):	1,360 kg.
Capacidad de arrastre (kit de arrastre sin frenos):	500 kg.
Peso bruto vehicular:	2,100 kg.
Peso vehicular en vacío:	1,540 - 1,658 kg.



# GRAND VITARA 2017

Número de parte: 99950-CATAL-GVH



## Way of Life!